



## Sto-InnoDrain

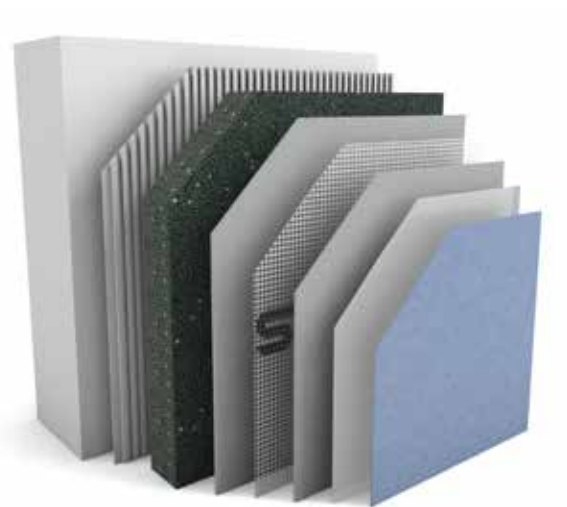
### Den nya generationens isolerskiva

Sto-InnoDrain är en dränerande isolerskiva med utmärkt energiprestanda, hög säkerhet och stor flexibilitet. Isolerskivan har flera unika egenskaper; den är dränerande, diffusionsöppen, tryckutjämnande och brandklassad. Sto-InnoDrain ingår i StoTherm Vario D – ett dränerat fasadisoleringssystem som i kombination med StoGuard blir tvåstegstätat. StoTherm Vario D är den idealiska lösningen för den som önskar ett kompakt fasadsystem och som vill använda ett lätt isoleringsmaterial med bra isolervärde, god dräneringsförmåga och dokumenterad brandsäkerhet.

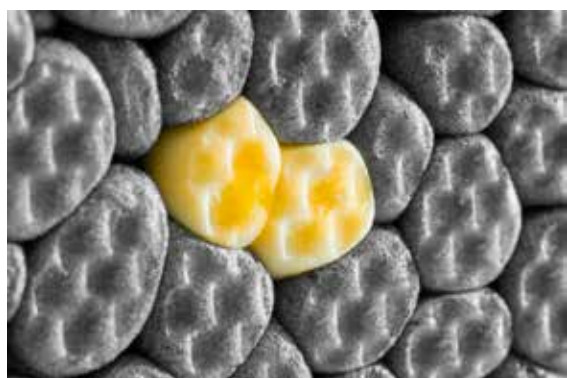
# Sto-InnoDrain

## Dränerande och brandklassad

Sto-InnoDrain, som ingår i det P-märkta fasadsystemet StoTherm Vario D, tillhör den nya generationens isolering som, förutom utmärkt energieffektivitet, också är dränerande samt dokumenterat brand-säker. Med tillverkning i intervaller om 10 mm kan du beställa precis den isolergrad som är nödvändig för konstruktionen. Egen tillverkning innebär därmed inte bara förbättrad funktion och vidareutvecklad form-stabilitet utan också säkring av passform och kvalitet. Läs mer om fasadsystemet StoTherm Vario D i det separata systembladet.



Sto-InnoDrain kan t.ex. användas som isolerskiva i det isolerade fasadsystemet StoTherm Vario D.



Sto-InnoDrain byggs upp av korn av polystyren som får expandera tills de består till 98% av små luftbubblor. Polystyrenkulorna beläggs sedan med en vattenavvisande coating som klistrar ihop kontaktpunkterna. Resultatet blir ett kontinuerligt porsystem som både isolerar väl och dränerar ut vatten ordentligt. Isolerskivan behandlas dessutom på ett sätt som gör den svårantändlig och självslocknande.

## Översikt Sto-InnoDrain

### Användning

- Utvändigt
- Som isolerskiva i det isolerade fasadsystemet StoTherm Vario D
- Som isolerskiva för fuktutsatta områden i övriga StoTherm-system
- Infästning klistras eller klistras-pluggas
- På nybyggnation eller renoveringsprojekt

### Underlag

- Underlaget ska vara frostfritt, bärkraftigt, rent och torrt

### Egenskaper

- Deklarerad värmeledningsförmåga,  $\lambda$  0,033 W/mK
- Brandklass E enligt EN-13501-1
- Flexibel tjocklek i dimensioner från 40-200 mm i steg om 10 mm.