



StoCretec Impregnering Arbetsanvisning

Observera att de uppgifter, illustrationer, generella tekniska utlåtanden och ritningar som förekommer i denna broschyr enbart är allmänna förslag och detaljer beskrivs endast schematiskt och avser deras grundläggande funktion. Inga exakta mått inkluderas. Ansvar för att kontrollera tillämplighet och fullständighet ligger utslutande hos utförande led/kunden vid respektive byggprojekt. Angränsande byggnadsdelar framställs enbart schematiskt. Alla riktlinjer och specifikationer måste anpassas till och avstämmas mot de lokala omständigheterna och utgör ingen bygg-, detalj- eller monteringsplan. Tekniska bestämmelser och uppgifter om produkterna i respektive tekniska faktablad och systembeskrivningar/godkännanden måste absolut beaktas. Denna broschyr presenterar några av våra aktuella detaljer. Flera generella Sto-detaljer finns tillgängliga. Detaljlösningar för specifika projekt kan tas fram på begäran.

Innehåll

Systeminformation

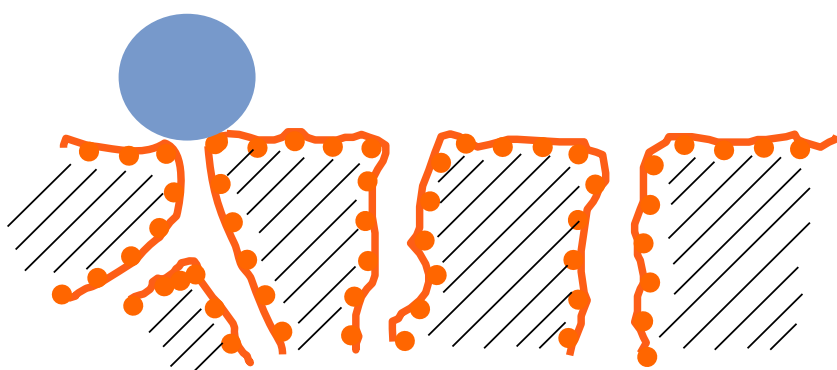
Arbetsmoment	4
Systemuppbyggnad och systemöversikt	5
Lämplighetstabell	6
Allmänna anvisningar gällande utförande och projekt	7
Impregnering i korthet	8
Impregnering med gel	9
Impregnering med creme	10
Impregnering med vätska	11
Produktöversikt	12

Arbetsmoment

StoCretec impregnering arbetsmoment

1. Förbehandling
2. Impregnering
3. Kvalitetskontroll

Kort om uppbyggnaden



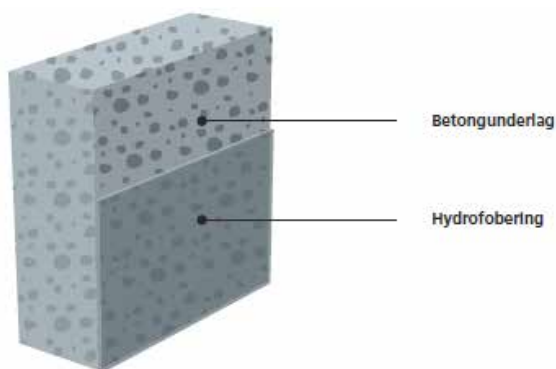
Hydrofoberande impregnering

Bildkälla: Wacker Kemi

Vid en hydrofoberande impregnering så klär man in porerna som bilden visar. Här lämnas på så sätt porerna fortfarande öppna så vattenånga i form av diffusion kan komma ut, samtidigt som impregneringen stoppar vattenpartiklar från att komma in. Fördelen med en hydrofoberande impregnering är diffusionsöppenheten.

Systemuppbyggnad

Systemöversikt



Impregneringar med StoCryl kan användas på ett stort antal ytor. Beronde på vilken typ av impregnering som väljs kan inträngningsdjup upp till 25 mm erhållas. Impregneringar med StoCryl syns inte på ytan och påverkar inte befintligt underlags estetiska egenskaper. De ger konstruktionen en längre livslängd och håller ytan renare.

Impregneringar från Sto är av typen hydrofoberande impregneringar och är diffusionsöppna.

Betongunderlag

Underlaget förbehandlas, impregnering går även att använda på tegelunderlag. Läs mer om förbehandling vid respektive typ av impregnering.

Hydrofobering

Impregnering finns i formerna gel, vätska och creme.

Hydrofobering och grundning - översikt

		Egenskaper							Applicering			
	Produktnamn	Bindmedelsbas	Inträngningsförmåga i mm (EN 13579)	Förbättrar vidhäftning	Uppfyller EN 1504-2	Reducerar absorption	Reducerar inträngning av i vatten lösta skadeämnen	Förbättring av frost-/tösaltmotstånd	Vertikalt	Horisontalt	Lutande	Överhuvud
Hydrofobering	StoCryl HC 100	silan, vattenburen	> 10,0 mm	●	●	●	●	●	●	●	●	●
	StoCryl HC 300	silan/siloxan	< 10,0 mm	●		●	●	●	●	●	●	●
	StoCryl HG 200	silan, vattenburen	> 10,0 mm	●	●	●●	●●	●●	●●	●	●●	●●
	StoCryl HP 200	silan, vattenburen	< 10,0 mm	●	●	●●	●●	●●	●	●	●	●●
Grundning	StoCryl GW 100	silan/siloxan, vattenburen	1-1,5 mm	●●	●	●			●			●

●● mycket god ● god

Beakta även tekniska anvisningar och uppgifter om produkterna i de tekniska faktabladerna.

Lämplighetstabell

	StoCryl GW 100	StoCryl HP 200	StoCryl HC 100	StoCryl HC 300	StoCryl HG 200
Lättbetong	●	●	●	●●●	●
Tegel	●	●	●	●●●	●
Sandsten	●	●	●	●●●	●
Lättklinker	●	●●●	●●●	●●	●
Puts	●●	●	●●	●●●	●
Puts (polymerförstärkt)	●	●●	●●●	●●●	●
Betong husbyggnad, grundning	●●	●●●	●●●	●●	(●●●)
Betong husbyggnad, slutskikt	●	●●●	●●●	●●●	●●●
Betong anläggning	●	●●	●●	●	●●●

●●● utmärkt (●●●) utmärkt men rengöring av yta krävs ●● god ● godkänt ● ej lämplig

Allmänna anvisningar gällande utförande och projekt

Arbetsanvisningen gäller som underlag för planering och genomförande av impregnering för betong och tegelytor. Observera att de uppgifter, illustrationer, generella tekniska utlåtanden och ritningar som förekommer i beskrivningen enbart är för allmänna förslag.

Alla specifikationer måste anpassas och avstämmas mot de lokala omständigheterna. Dessa utgör ingen bygg, detalj- eller monteringsplan. Tekniska faktablad och systembeskrivningar/godkännanden måste absolut beaktas.

Impregnering i korthet

För detaljer se arbetsbeskrivning för produkten längre ner.



1 Rengöring av underlaget enligt denna broschyrs anvisningar.



2 Se till och kontrollera att all utrustning finns och att rätt utrustning används.



3 Applicera impregneringen enligt denna broschyrs anvisningar.



4 Kontrollera direkt efter applicering så ingen yta är missad.



5 Låt produkten torka.

Kontrollera inträningsdjupet på impregneringen. Detta görs vid ett senare tillfälle.

Impregnering med gel, StoCryl HG 200

Förbehandling



Eventuellt klotter på underlaget avlägsnas genom sandblästring. Kemisk klottersanering får inte tillämpas. Kontrollera att betongen inte varit klotterskyddad tidigare (sanera vid behov).



Gammal yta ska högtryckstvättas. Vattnet skall ha en temperatur av 80-90 °C och hålla ett tryck på minst 160 bar. Rengöringstillsatser får inte användas. Avståndet mellan underlaget och munstycke skall vara 10 cm.



Tvättning ska ske tills ingen färgskiftning kan synas om man tvättar mer.

Info

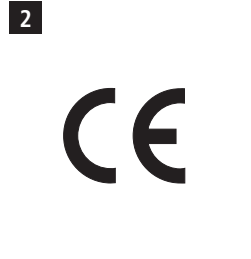
Gel har ett inträngningsdjup på: ca 5-25mm*
Creme har ett inträngningsdjup på: ca 4-6mm*
Vätska har ett djup på (vid 2 appliceringar): ca 0-2mm*
*=avvikelse kan förekomma beroende på underlag mm

Impregnering med gel, StoCryl HG 200

Impregnering



Vid impregnering ska underlagets ytan vara torr och impregneringsgelen får tidigast appliceras 7 dygn efter en högtryckstvätt eller 12 timmar efter ett regn. Vid betongytor ska betongen uppnått en ålder på 28 dygn före behandling.



Impregneringsgelen uppfyller villkoren enligt EN 1504-2 och Trafikverkets krav enligt aktuell TRVK Bro och TRVAMA Anläggning. Impregneringsgelen ska appliceras så att en vätskefilm bildas.



Impregneringsgelen skall appliceras i en omgång. Vätskeåtgången bör ligga mellan 0,25-1 L/m², beroende på underlag. Applicering sker lämpligast med Air-less-spruta eller med en roller. Impregneringen får ej utföras vid lufttemperatur lägre än +5 °C.

Alla impregneringsbehandlingar går att kombinera med målningsystem från Sto Scandinavia AB. Kontakta Sto för lämpligt system.

Kvalitetskontroll



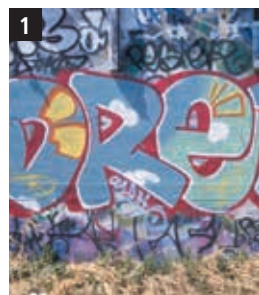
Tidigast två månader efter utförd behandling utborras minst tre stycken 50 mm långa kärnor, Ø 50 mm för varje påbörjad 1000 m² behandlad yta. På kärnorna utförs mätning av impregneringsmedlets inträngningsdjup av ett för denna provningsmetod ackrediterat laboratorium. I övrigt skall Sto Scandinavia AB:s tekniska faktablad för respektive produkt följas.

Vid sprutapplicering kan åtgångsmängderna öka något på grund av spill. Angivna mängder gäller för slät yta.

Impregnering med creme, StoCryl HC 100, 300

Impregnering med creme, StoCryl HC 100, 300

Förbehandling



1 Eventuellt klotter på underlaget avlägsnas genom sandblästring. Kemisk klottersanering får inte tillämpas. Kontrollera att betongen inte varit klotterskyddad tidigare (sanera vid behov).



2 Befintlig yta ska högtryckstvättas. Vattnet skall ha en temperatur av 80-90 °C och hålla ett tryck på minst 160 bar. Rengöringstillsatser får inte användas. Avståndet mellan underlaget och munstycke skall vara 10 cm.



3 Tvättning ska ske tills ingen färgskiftning kan synas om man tvättar mer.

Impregnering



1 Vid impregnering ska underlagets yta vara torr och impregneringscremen får tidigast appliceras 7 dygn efter en högtryckstvätt eller 12 timmar efter ett regn. Vid betongytor ska betongen uppnått en ålder på 28 dygn före behandling.



2 StoCryl HC 100 uppfyller villkoren enligt EN 1504-2 och Trafikverkets krav enligt aktuell TRVK Bro och TRVAMA Anläggning. Impregneringscremen ska appliceras så att en vätskefilm bildas.



3 Impregneringscremen skall appliceras 1-2 gånger beroende på underlagets absorptionsförmåga. Förbrukning ska ligga på 200g/m² vid en påstrykning för StoCryl HC 300 och 200-400g/m² för StoCryl HC 100. Applicering sker lämpligast med Air-less-spruta eller med en roller. Impregneringen får ej utföras vid lufttemperatur lägre än +5 °C.

Alla impregneringsbehandlingar går att kombinera med målningssystem från Sto Scandinavia AB. Kontakta Sto för lämpligt system.

Kvalitetskontroll



Tidigast två månader efter utförd behandling utböras minst tre stycken 50 mm långa kärnor, Ø 50 mm för varje påbörjad 1000 m² behandlad yta (på tegel ta ut hela stenar istället). På kärnorna utförs mätning av impregneringsmedlets inträngningsdjup av ett för denna provningsmetod ackrediterat laboratorium.

I övrigt skall Sto Scandinavia AB:s tekniska faktablad för respektive produkt följas. Vid sprutapplicering kan åtgångsmängderna öka något på grund av spill.

Angivna mängder gäller för slät yta.

Info

Gel har ett inträngningsdjup på: ca 5-25mm*
Creme har ett inträngningsdjup på: ca 4-6mm*
Vätska har ett djup på (vid 2 appliceringar): ca 0-2mm*
*=avvikelse kan förekomma beroende på underlag mm

Impregnering med vätska, StoCryl HP 200 och StoCryl GW 100

Förbehandling



1 Eventuellt klotter på underlaget avlägsnas genom sandblästring. Kemisk klottersanering får inte tillämpas. Kontrollera att betongen inte varit klotterskyddad tidigare (sanera vid behov).



2 Gammal yta ska högtryckstvättas. Vattnet skall ha en temperatur av 80-90 °C och hålla ett tryck på minst 160 bar. Rengöringstillätsatser får inte användas. Avståndet mellan underlaget och munstycke skall vara 10 cm.



3 Tvättning ska ske tills ingen färgskiftning kan synas om man tvättar mer.

Info

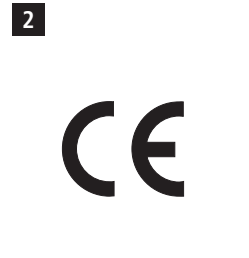
Gel har ett inträngningsdjup på: ca 5-25mm*
Creme har ett inträngningsdjup på: ca 4-6mm*
Vätska har ett djup på (vid 2 appliceringar): ca 0-2mm*
*=avvikelser kan förekomma beroende på underlag mm

Impregnering med vätska, StoCryl HP 200 och StoCryl GW 100

Impregnering



1 Vid impregnering ska ytan vara torr och impregneringsvätskan får tidigast appliceras 7 dygn efter en högtryckstvätt eller 12 timmar efter ett regn. Vid betongytor ska betongen uppnått en ålder på 28 dygn före behandling.



2 StoCryl HP 200 uppfyller villkoren enligt EN 1504-2 och Trafikverkets krav enligt aktuell TRVK Bro och TRVAMA Anläggning. StoCryl GW 100 uppfyller villkoren enligt EN 1504-2 dock inte för ytor med gång- eller fordonsytor. Impregneringsvätskan ska appliceras så att en vätskefilm bildas.



3 Impregneringsvätskan skall appliceras i en till två omgångar med ca 1 dygns mellanrum vid två appliceringar. Förbrukning på 0,1-0,15l/m² per strykning för StoCryl HP 200 och 0,04-0,05l/m² (koncentrerad) för StoCryl GW 100. Materialåtgång beror på underlag och appliceringssätt. Applicering sker lämpligast med Airless-spruta eller med en roller. Impregneringen får ej utföras vid lufttemperatur lägre än +5 °C, (+8 för StoCryl GW 100).

Alla impregneringsbehandlingar går att kombinera med målningsystem från Sto Scandinavia AB. Kontakta Sto för lämpligt system.

Kvalitetskontroll



Tidigast två månader efter utförd behandling utborras minst tre stycken 50 mm långa kärnor, Ø 50 mm för varje påbörjad 1000 m² behandlad yta. På kärnorna utförs mätning av impregneringsmedlets inträngningsdjup av ett för denna provningsmetod ackrediterat laboratorium. I övrigt skall Sto Scandinavia AB:s tekniska faktablad för respektive produkt följas. Vid sprutapplicering kan åtgångsmängderna öka något på grund av spill. Angivna mängder gäller för slät yta.

Produktöversikt



StoCryl GW 100
Impregnering, hydrofoberande



StoCryl HP 200
Hydrofoberande impregnering på silanbas,
oförtunnad



StoCryl HC 100
Impregnering, hydrofoberande, pastös



StoCryl HC 300
Grundning/hydrofobering, pastös



StoCryl HG 200
Impregnering, hydrofoberande, gel

Egenkontroll

Info

Egenkontroll för impregnering finns att hitta på www.sto.se

Sweden

Sto Scandinavia AB

Box 1041

SE-581 10 Linköping

Street adress:

Gesällgatan 6, SE-582 77 Linköping

Phone 020-37 71 00

Phone +46 13 37 71 00

Fax +46 13 37 71 37

kundkontakt@sto.com

www.sto.se

Denmark

Sto Danmark A/S

Avedøreholmen 48

DK-2650 Hvidovre

Phone +45 70 27 01 43

Fax +45 70 27 01 46

kundkontakt@sto.com

www.stodanmark.dk

Finland

Sto Finexter Oy

Mestarintie 9

FI-01730 Vantaa

Phone +358 207 659191

Fax +358 207 659192

asiakaspalvelu@sto.com

www.stofi.fi

Norway

Sto Norge AS

Waldemar Thranes gate 98A

NO-0175 Oslo

Phone +47 66 81 35 00

Fax +47 66 81 35 01

info.no@sto.com

www.stonorge.no