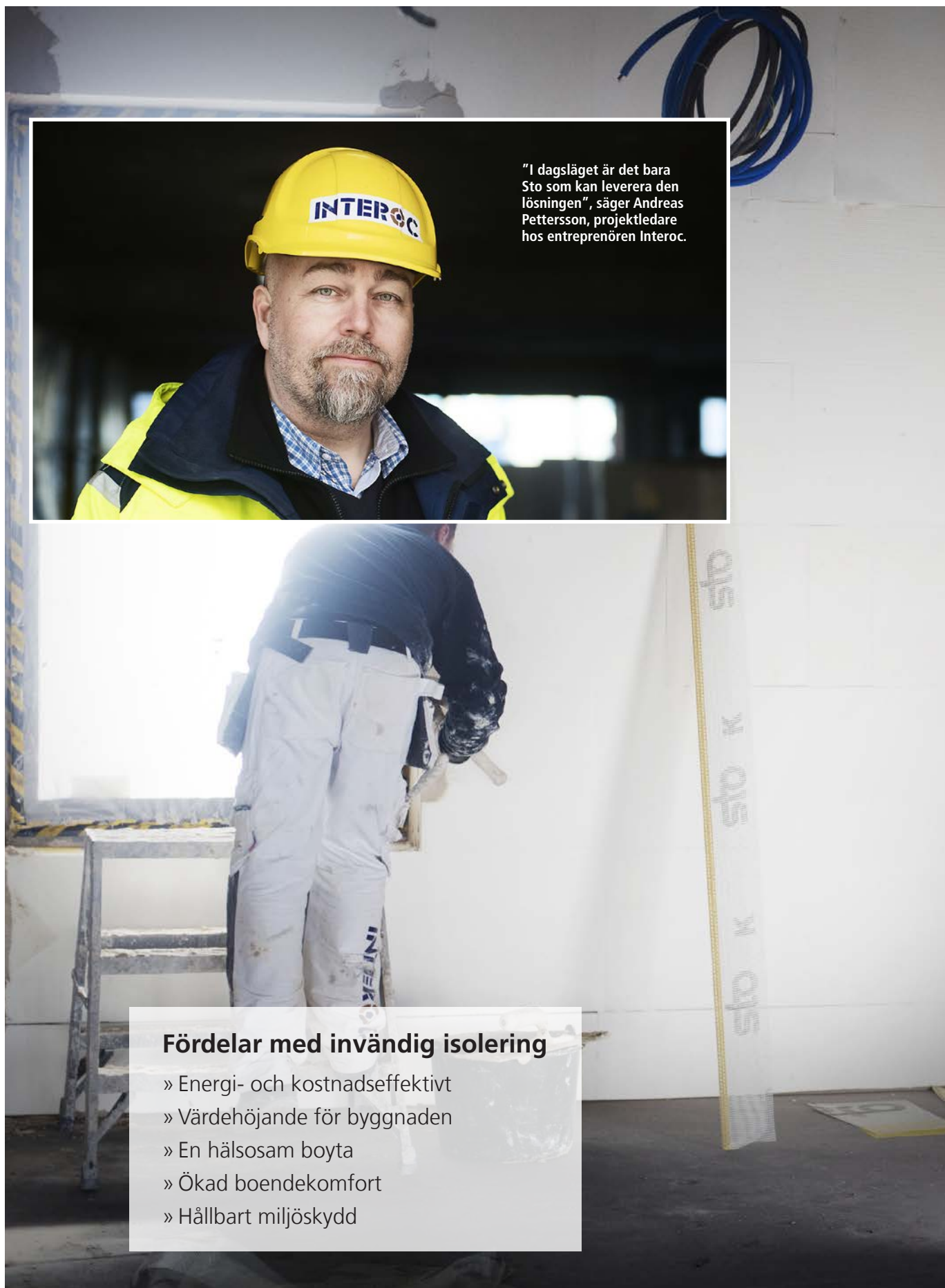




Invändigt isolersystem bevarar K-märkt byggnad.

När ett tidigare knäckebrödsbageri nu byggs om till bostäder på Kvarnholmen invid Stockholms inlopp är det kulturhistoriska värdet viktigt att bevara. Med den invändiga isoleringen StoTherm In Aevero får även insidan en rustik och tidsenlig yta med bra isolervärde. Foto: Linnea Rheborg, Bildbyrån.



"I dagsläget är det bara Sto som kan leverera den lösningen", säger Andreas Pettersson, projektledare hos entreprenören Interoc.

Fördelar med invändig isolering

- » Energi- och kostnadseffektivt
- » Värdehöjande för byggnaden
- » En hälsosam boyta
- » Ökad boendekomfort
- » Hållbart miljöskydd

Bageriet ligger högt beläget med staden i blickfång. Byggnaden har med sin intressanta historia, speciella karaktär och det höga läget alla förutsättningar till att bli ett unikt boende. Utmaningen ligger i att återställa fasadens ursprungliga utseende i en modern tappning. Andreas Pettersson, projektledare hos entreprenören Interoc, berättar mer om tanken bakom projektet.

– Det ska synas att det är en gammal fabrik. Därför behåller vi det gamla tegelmönstret och gör indragningar vid teglet där de gamla partierna har suttit. På insidan förbereder och isolerar vi med Stos isolerskiva som är tunnare och mer energieffektiv än andra alternativ, vilket inte påverkar det yttre alltför mycket.

Tunn isolerskiva med bra isolervärde

Det finns flera faktorer till att StoTherm In Aevero valdes som invändig isolerlösning. En av dem är systemets Sto-Aevero-skiva som ger ett bra isolervärde i förhållande till sin tjocklek (20 mm). Dessutom ger den ett bra underlag för att lägga på en puts som ger en rustik yta.

– I dagsläget är det bara Sto som kan leverera den lösningen. Genom engagemang och stor kunnsighet ser de till att materialet fungerar som det ska. Arkitekterna ville dessutom behålla en gammal rustik yta på insidan, samtidigt som den



Isolerskivan Sto-Aevero ger ett bra underlag för att lägga på en puts som ger en rustik yta.

gamla putsen inte gav ett bra isolervärde för en bostad. Nu uppnår vi både en jättebra isolering och rätt puts för den här typen av projekt, berättar Andreas.

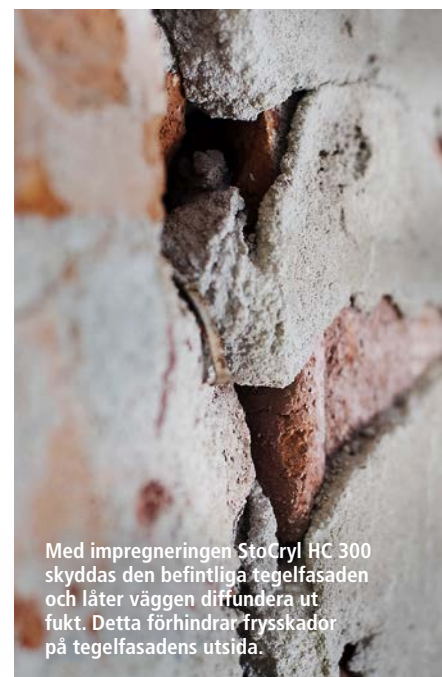
Impregnering av befintlig tegelfasad

Utvändigt föll valet på StoCryl HC 300. En impregnering som skyddar den befintliga tegelfasaden och låter väggen diffundera ut fukt. Detta förhindrar frysskador på tegelfasadens utsida.

– Systemet hydrofoberar utsidan eftersom materialet ger ett vattenavvisande skikt. Syftet är att stärka fasadens yta mot väder, vatten och vind och samtidigt förstärka och förbättra fasaden så att den håller i många år framöver. Det är viktigt att poängtera att både isoleringen och impregneringen jobbar ihop för att tillsammans utgöra en helhetslösning som skyddar och täcker byggnadens hela skal, tillägger Andreas.



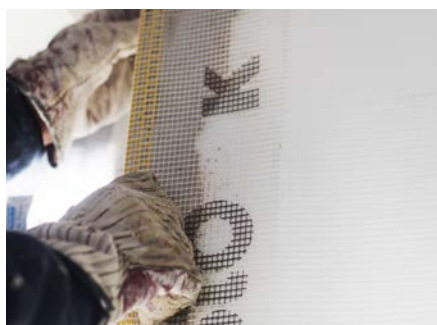
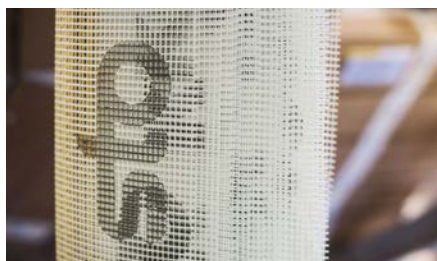
StoLevel In Absolute är ett mineraliskt funktionsklister- och armeringsbruk som används för systemet StoTherm In Aevero.



Med impregneringen StoCryl HC 300 skyddas den befintliga tegelfasaden och låter väggen diffundera ut fukt. Detta förhindrar frysskador på tegelfasadens utsida.



Isolerskivan Sto-Aevero är perfekt för smyggar och områden med lägre isolertjocklek.



Invändiga isolersystem ger hållbar lösning

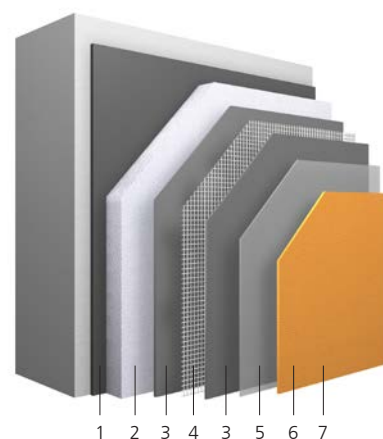
StoTherm In Aevero är ett nytt system på den nordiska marknaden. Andreas och hans kollegor på Interoc är de första i Sverige som är certifierade utförare av skivan och systemet. I dagsläget har de två killar på kurs hos Sto. När det kommer till invändig isolering ser Andreas många fördelar på sikt.

– Det är alltid spännande med nya produkter. I takt med att marknaden erbjuder

dyrare och dyrare kvadratmetytor är det viktigt att kunna använda så mycket yta som möjligt. Eftersom StoTherm In Aevero är tunnare i tjockleken än andra alternativ, kan det frigöra mer yta motsvarande annan isolering med samma isolervärde. Det bäddar för en hållbar och kostnadseffektiv lösning som ger mervärde.



StoTherm In Aevero är ett invändigt isolersystem som är tunnare i tjockleken än andra alternativ. Detta frigör mer yta för försäljning eller uthyrning.



StoTherm In Aevero

Högeffektivt invändigt isolersystem baserat på isolerskivor av aerogel.

Systemuppbyggnad

1. Klisterbruk
2. Isolering
3. Grundputs
4. Armering
5. Grundbeläggning
6. Mellanbeläggning
7. Slutbeläggning

Projekt med invändig isolering, Nacka

- » **Typ av byggnad:** Gammal fabrikslokal
- » **Tidsram:** Hösten 2016–våren 2017
- » **Entreprenör:** Interoc AB
- » **Fasad:** Impregnering med StoCryl HC 300
- » **Interiör:** Isolering med StoTherm In Aevero

Interoc AB

Byggspecialister i samverkan; Interoc är en byggkoncern där du kan anlita en enskild spetskompetens eller utnyttja flera specialistbolag. Med huvudkontor i Stockholm hjälper de kunder med olika projekt från hela Sverige. Företaget har specialister inom renovering av hela det yttre klimatskalet, värme och sanitet, dörr- och fönsterbyte, plattsättning, stambyte samt fastighets- och bostadsutveckling.